

LEGENDA MÍSTNOSTÍ - STARÁ BUDOVA

[illegible]

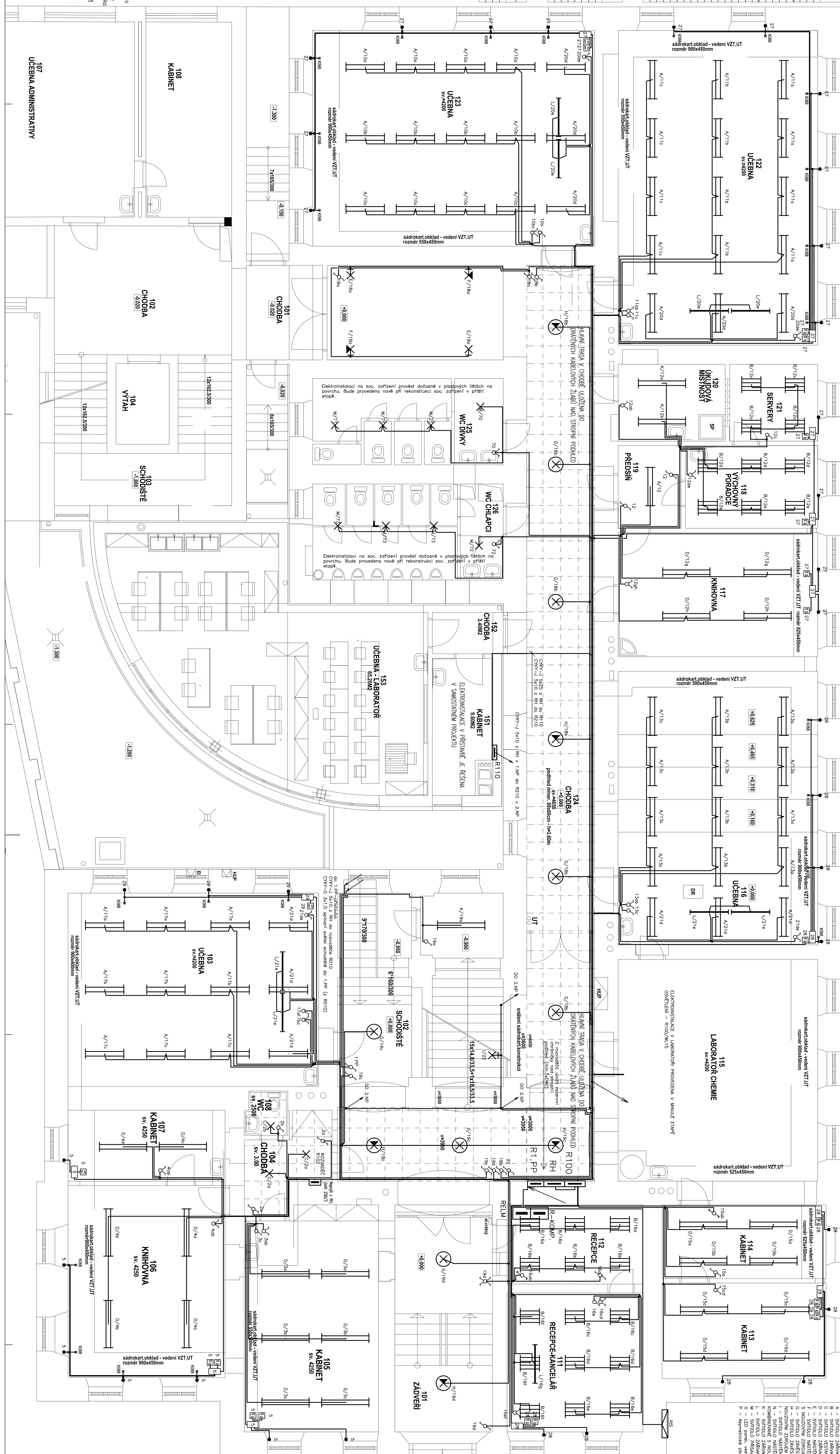
**LEGENDA MÍSTNOSTÍ - NOVÁ BUDOVA**

[illegible]

**PŘÍPRAVA PRO EL. ŽALUZE**  
Ve všech místnostech bude

Ve všech směrech byla provedena přístrojová analýza a řešení. Byla provedena zátěžová elektrostatická, trvalými pod otáčkami – ve vzdálenosti od 0,038 samostatné tuby ze společné odbočky krotce, odhad úspory potrubí 14,6 t, odlehčení kulových ložisek a převedení převodní kole z odbočky potrubí, do společné odbočky krotce. Byla dle užšího reální tržní zjednodušení žláby v montáž.

V ležnici s více otv. v křídlo bylo ve výšce 1,2m připevněno křídlo s výhledem při osazení žlábovnicí křídla, propojení tuby a potrubí od 1,0 m, pro možnost odlehčení odbočky samostatným ložiskem. Do trubek budou zatěžky podrobnosti dle třídy.



**POD**

[illegible][illegible]